

NextCloud



Sommaire

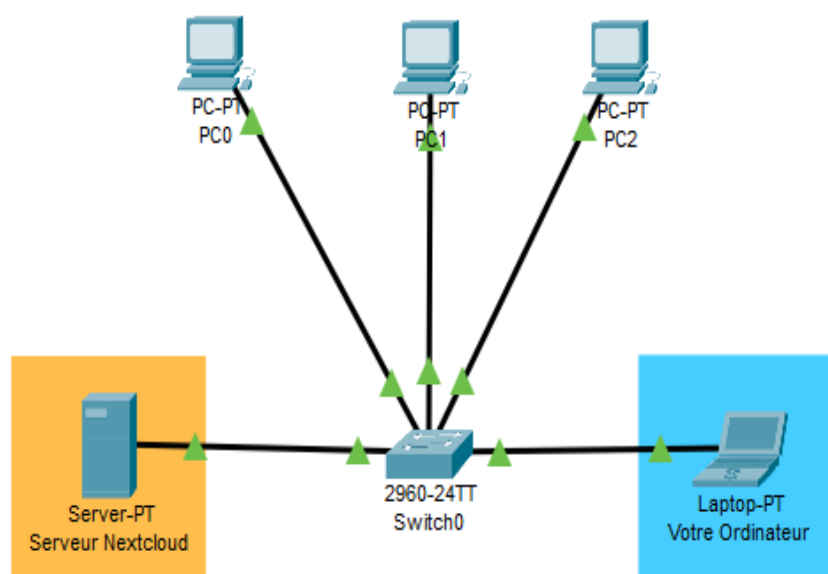
1 - Problématique.....	2
2 - Schéma logique de la solution.....	2
3 - Notice d'installation.....	3
3.1 – Mettre la machine en IP fixe.....	3
3.2 – Prérequis à l'installation du logiciel.....	3
3.3 – Installation de Nextcloud.....	5
4 - Notice d'utilisation.....	7
4.1 – Sous Administrateur.....	7
4.1.1 – Rajouter un utilisateur.....	7
4.1.1 Bis – Rajouter utilisateurs de l'AD.....	8
4.2 – Sous utilisateur.....	11
4.2.1 – Rajouter un fichier à Nextcloud.....	11
4.2.2 – Partager des fichiers avec d'autres utilisateurs.....	12
5 - Annexes.....	13

1 - Problématique

Afin d'ordonner les besoins et les actions de chacun au sein d'un groupe ou d'une entreprise, un système de « tickets » peut être mise en place.

Pour cela, on peut mettre en place un serveur GLPI.

2 - Schéma logique de la solution



3 - Notice d'installation

3.1 – Mettre la machine en IP fixe

Avant de commencer l'installation, assurez-vous que votre machine a une adresse IP fixe (si vous n'avez pas d'interface graphique ou que vous ne savez pas comment faire, faites les étapes suivantes) :

```
nano /etc/network/interfaces
```

Puis dans le fichier qui s'ouvre, insérer :

```
#The loopback network interface
auto lo
iface lo inet loopback
# The primary network interface
allow-hotplug <nomdevotreinterface (la plupart du temps enp0s3)>
iface enp0s3 inet static
address <adresse Ipv4 voulue>
netmask <masque réseau IPv4>
gateway <passerelle de votre réseau>
broadcast <adresse de diffusion (la dernière adresse possible de votre réseau)>
```

3.2 – Prérequis à l'installation du logiciel

Nextcloud a besoin de quelques logiciels extérieurs pour pouvoir fonctionner correctement, il faut donc rajouter apache, le langage php et mariadb :

```
apt install -y php-cli php-mysql php-json php-common php-mysql php-zip php-gd
php-mbstring php-curl php-xml php-bcmath unzip php php-mbstring php-curl
apt install apache2
apt install mariadb-server
```

Ensuite, il est nécessaire d'installer mysql ainsi que de le configurer pour poursuivre l'installation :

```
mysql_secure_installation
```

Après cette commande, il vous demande un mot de passe root, il n'y en a pas initialement, tapez sur Entrée.

Il vous demandera ensuite un mot de passe pour le root (Note importante : Ce mot de passe root n'a rien à voir avec celui de la machine elle-même, c'est un mot de passe pour le root de sql), validez ensuite toutes les autres questions. Elles permettent d'interdire les connexions à distance en root et de supprimer les utilisateurs anonymes.

Il faut maintenant créer un utilisateur nextcloud ainsi qu'une base de donnée, puis lui accorder les pleins droits sur la base de données créées :

```
mysql -u root -p
MariaDB [(none)]> create user nextcloud;
MariaDB [(none)]> create database nextcloud;
MariaDB [(none)]> GRANT ALL ON nextcloud.* TO 'nextcloud'@'localhost'
IDENTIFIED BY 'MOTDEPASSEACHANGER' WITH GRANT OPTION;
MariaDB [(none)]> FLUSH PRIVILEGES;
MariaDB [(none)]> exit
```

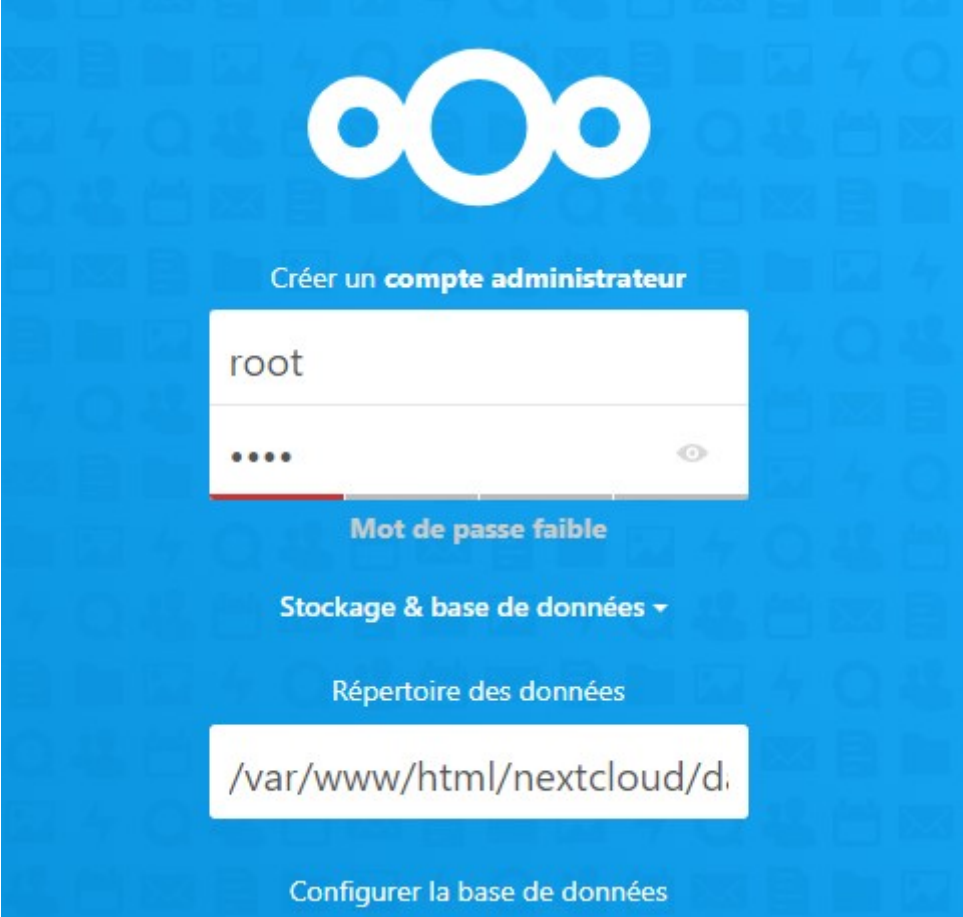
3.3 – Installation de Nextcloud

Mettez-vous en root puis téléchargez la version de nextcloud la plus récente :

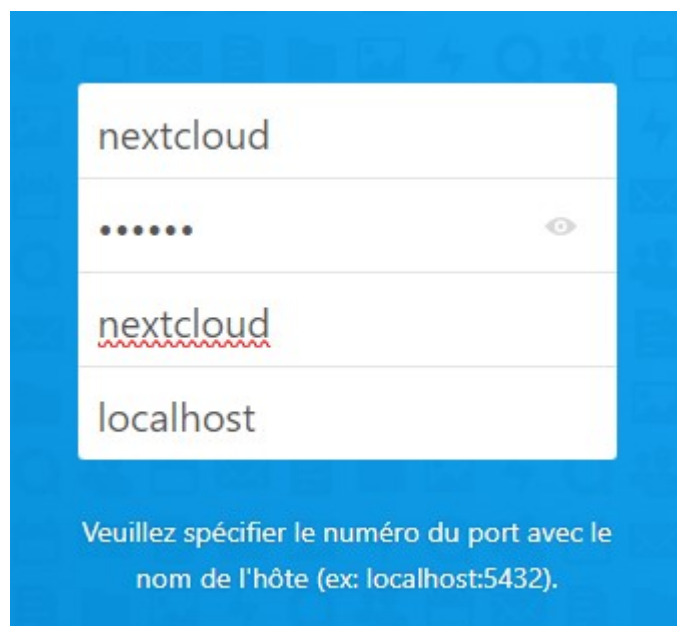
```
wget https://download.nextcloud.com/server/releases/latest.zip
unzip <Fichier télécharger> -d /var/www/html/
mkdir /var/www/html/nextcloud/data
chown -R www-data:www-data /var/www/html/nextcloud
```

/!\ Nextcloud étant couramment mis à jour, des différences peuvent exister et peuvent bloquer le bon fonctionnement de certains systèmes ; lisez les retours de votre serveur Nextcloud pour en savoir plus /!\

Nextcloud est désormais accessible par un site web sur le réseau LAN pour le reste de la configuration, si l'installation s'est correctement exécutée alors, vous devriez avoir la page suivante :

The image shows the Nextcloud installation configuration page. It has a blue background with a repeating pattern of small white icons. At the top is the Nextcloud logo (three interlocking circles). Below the logo, the text "Créer un compte administrateur" is displayed. There is a form with two input fields: the first contains "root" and the second contains four dots, representing a password. Below the password field, a red progress bar is partially filled, and the text "Mot de passe faible" is shown. Below this, the text "Stockage & base de données" is followed by a dropdown arrow. Underneath, the text "Répertoire des données" is shown, followed by a text input field containing "/var/www/html/nextcloud/d". At the bottom, the text "Configurer la base de données" is displayed.

Dans la case du bas, rentrer les paramètres suivants (avec votre propre mot de passe) et en ayant créé un compte administrateur dans les cases du haut puis terminé l'installation :



nextcloud

.....

nextcloud

localhost

Veuillez spécifier le numéro du port avec le nom de l'hôte (ex: localhost:5432).

Nextcloud est désormais opérationnel, pour les étapes suivantes, dirigez-vous vers la notice d'utilisation.

Cependant, si votre serveur nextcloud est accessible publiquement, alors il faut modifier la liste des domaines de confiance ; hors ne connaissant pas tous les domaines auquel vous pourriez vous connecter, nous allons donc tous les autoriser :

```
nano /var/www/html/nextcloud/config/config.php
```

Puis modifier la liste des trusted domains par :

```
'trusted_domains' =>
array (
  0 => '*.*.*.*'
),
```

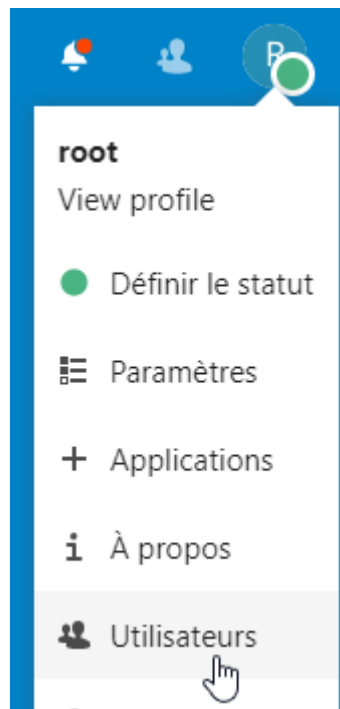
Les étoiles permettent d'autoriser n'importe quel nombre pour l'IPv4, vous pouvez ainsi vous en servir sur uniquement les deux derniers octets si vous avez plusieurs réseaux locaux qui doivent accéder au serveur Nextcloud.

4 - Notice d'utilisation

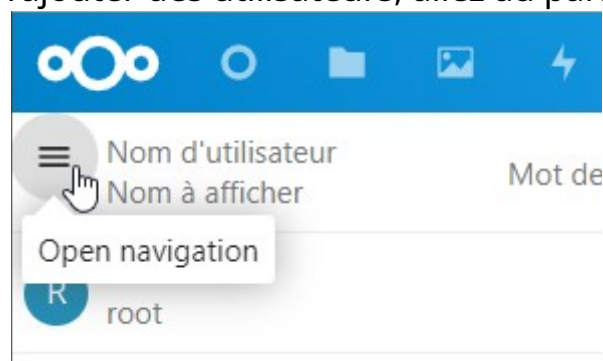
4.1 – Sous Administrateur

4.1.1 – Rajouter un utilisateur

Afin de rajouter un utilisateur, appuyer sur votre logo d'utilisateur puis sélectionner Utilisateurs :



À partir de là, vous serez sur un tableau avec tous les utilisateurs du Nextcloud, si c'est votre première fois, le compte admin devrait être le seul compte visible, pour rajouter des utilisateurs, allez au paramètre du tableau :



Puis « Nouvel utilisateur », remplissez les informations à propos de cet utilisateur selon vos besoins, si vous voulez le rajouter aux admins, choisissez admin dans les groupes.

4.1.1 Bis – Rajouter utilisateurs de l'AD

Si vous avez un AD, il est possible d'intégrer ses utilisateurs directement à Nextcloud à partir d'une liaison LDAP, pour cela, vous devrez d'abord rajouter un module php sur votre machine :

```
apt install php-ldap
systemctl restart apache2
```

Une fois cela fait, retourner sur Nextcloud dans « Applications » qui est accessible en cliquant sur la photo de profil en tant qu'admin.

Activer ensuite « LDAP user and group backend » :

Toutes les applications sont à jour.

Activity	2.20.0	<input checked="" type="checkbox"/> Mise en avant	Désactiver
Circles	28.0.0-dev	<input checked="" type="checkbox"/> Mise en avant	Désactiver
Collaborative tags	1.18.0	<input checked="" type="checkbox"/> Mise en avant	Désactiver
Comments	1.18.0	<input checked="" type="checkbox"/> Mise en avant	Désactiver
Contacts Interaction	1.9.0	<input checked="" type="checkbox"/> Mise en avant	Désactiver
Dashboard	7.8.0	<input checked="" type="checkbox"/> Mise en avant	Désactiver
Deleted files	1.18.0	<input checked="" type="checkbox"/> Mise en avant	Désactiver
Federation	1.18.0	<input checked="" type="checkbox"/> Mise en avant	Désactiver
File reminders	1.1.0	<input checked="" type="checkbox"/> Mise en avant	Désactiver
File sharing	1.20.0	<input checked="" type="checkbox"/> Mise en avant	Désactiver
First run wizard	2.17.0	<input checked="" type="checkbox"/> Mise en avant	Désactiver
LDAP user and group backend	1.19.0	<input checked="" type="checkbox"/> Mise en avant	Désactiver
Log Reader	2.13.0	<input checked="" type="checkbox"/> Mise en avant	Désactiver
Monitoring	1.18.0	<input checked="" type="checkbox"/> Mise en avant	Désactiver
Nextcloud announcements	1.17.0	<input checked="" type="checkbox"/> Mise en avant	Désactiver

Dirigez-vous ensuite dans les paramètres d'administration puis dans « Intégration LDAP/AD », vous serez donc sur la page suivante :

Intégration LDAP/AD

Serveur Utilisateurs Attributs de connexion Groupes

1. Serveur : 1 +

2 389 Détecter le port

3

4 Sauvegarder les informations d'identification

5 Détecter le DN de base Tester le DN de base

☐ Saisir les filtres LDAP manuellement (recommandé pour les annuaires de grande ampleur)

Configuration OK ● Continuer i Aide

1 – Vous permet de choisir quel serveur enregistrer vous souhaitez modifier, si vous n'avez qu'un seul serveur, vous n'avez pas de raison de le modifier.

2 – L'adresse de votre serveur AD, Nextcloud devrait pouvoir détecter le port de connexion à l'aide du bouton « Détecter le port ».

3 – Le DN (DistinguishedName) vers un utilisateur Admin sur votre AD (E.g. : CN=Admin,CN=Users,DC=Domaine,DC=local)

4 – Le mot de passe de l'utilisateur vers lequel vous souhaitez connecter Nextcloud

5 – L'emplacement de tout vos utilisateurs, Nextcloud devrait pouvoir le faire par lui-même avec le bouton « Détecter le DN de base »

Ajuster le reste des paramètres selon vos besoins personnels, une fois ces paramètres complétés, les utilisateurs de votre domaine pourront se connecter à Nextcloud avec leur compte de domaine.

Pour confirmer la présence des utilisateurs, allez dans l'onglet « Utilisateurs », de nouveaux utilisateurs devrait être apparus.

Si vous n'arrivez pas à trouver le DN vers votre utilisateur pour le paramètre **3**, vous pouvez le retrouver sur votre serveur AD dans la console « Utilisateur et ordinateurs Active Directory ».

Une fois cela fait, cliquez sur « Affichage » puis « Fonctionnalités avancées », cela permettra d'afficher « Editeur d'attribut » sur vos utilisateurs afin d'obtenir le DN :

The screenshot shows the 'Propriétés de : Timothée Lignière' window. The 'Éditeur d'attributs' tab is active, displaying a list of attributes and their values. The 'distinguishedName' attribute is highlighted with a red box, showing the value 'CN=Timothée Lignière,CN=Users,'.

Attribut	Valeur
countryCode	0
dBCSPwd	<non défini>
defaultClassStore	<non défini>
department	<non défini>
departmentNumber	<non défini>
description	<non défini>
desktopProfile	<non défini>
destinationIndicator	<non défini>
displayName	Timothée Lignière
displayNamePrintable	<non défini>
distinguishedName	CN=Timothée Lignière,CN=Users,
division	<non défini>
dSASignature	<non défini>
dSCorePropaqationD...	27/03/2024 15:29:45 Paris, Madrid; 27/03/2...

Buttons at the bottom: OK, Annuler, Appliquer, Aide.

4.2 – Sous utilisateur

L'utilité principale est de partager et stocker des fichiers sur un support cloud privé, c'est donc ce que vous allez faire.

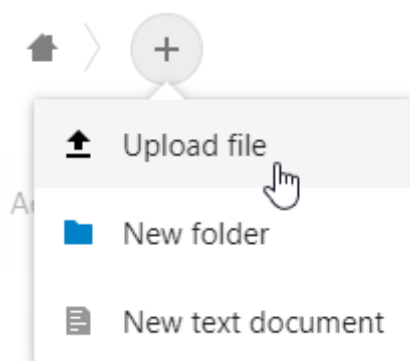
4.2.1 – Rajouter un fichier à Nextcloud

Pour importer des fichiers sur Nextcloud, connectez-vous à la page web Nextcloud de votre machine, puis allez dans l'onglet fichier :



Vous aurez donc la page contenant vos dossiers et fichiers, il est normal que des fichiers soient déjà présents.

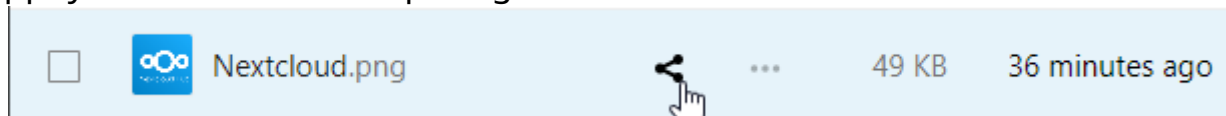
Après cela, appuyez sur le bouton en forme de + puis upload file :



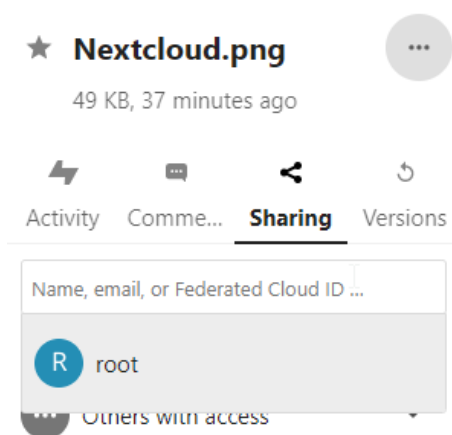
Ensuite, sélectionné le fichier que vous désirez importer et tout sera fait.

4.2.2 – Partager des fichiers avec d'autres utilisateurs

Retourner sur la page de vos fichiers, puis trouvé le fichier que vous voulez partager à un collègue (ayant, lui aussi, un compte sur le Nextcloud), ensuite appuyer sur le bouton de partage :



Dans l'onglet de la fenêtre qui s'est ouvert, marqué le nom d'utilisateur de votre collègue :



En appuyant sur le collègue qui doit recevoir le fichier, le collègue le verra dans les activités de son compte, lui permettant de le lire sans aucun problème.

5 - Annexes

Fiche de recette

Vérification de l'opérationnalité de la solution mise en œuvre : *Nextcloud*

Description du test :

1. Tentative de connexion au site Web
2. Tenter de déposer un fichier
3. Tenter de partager un fichier à un utilisateur

Résultats Attendus :

1. Connexion réussie
2. Fichier bien déposé
3. Fichier bien partagé

Réception Globale : Nextcloud
Auteurs: Timothée LIGNIERE

Date: 10/03/23

Reçu : ☐

Reçu avec réserve : ☐

Refusé : ☐

Commentaire :

Recette étape par étape *

** (pour chaque étape, vous devez élaborer dans un fichier distinct un scénario détaillé à faire appliquer au « client » venant valider votre solution)*

Réception Etape 1: *Se connecter à la page web de nextcloud en se connectant à <Ip du serveur>/nextcloud*

Reçu : ☐

Reçu avec réserve : ☐

Refusé : ☐

Commentaire :

Réception Etape 2 : *Déposer un fichier sur le nextcloud, le fichier doit donc être encore présent après un redémarrage du serveur*

Reçu : ☐

Reçu avec réserve : ☐

Refusé : ☐

Commentaire :

Réception Etape 3 : *Partager un fichier à un autre utilisateur, il devrait le recevoir dans sa messagerie nextcloud*

Reçu : ☐

Reçu avec réserve : ☐

Refusé :	<input type="checkbox"/>
Commentaire :		